

## Espai lliure de Fum



Es troba en un **Hospital Lliure de Fum** per la qual cosa li recordem que està prohibit fumar en tot el recinte hospitalari (inclosos jardins i pàrquings) i als seus accessos. Aquest espai està degudament senyalitzat.

## La vostra opinió és important

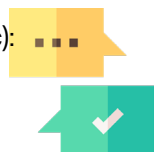
Ens interessa conèixer la vostra opinió sobre l'atenció rebuda. Si voleu fer alguna observació us podeu adreçar a la Unitat d'Atenció a la Ciutadania de l'Hospital.

Per això posem a la seva disposició les següents opcions:

Horari U.A.C. (presencial/telefònic):  
de 09:00 a 14:00h de dilluns a divendres.

Correu electrònic:

[atencioalclient.hcme.ste@gencat.cat](mailto:atencioalclient.hcme.ste@gencat.cat)



## Justificant de visita o ingrés

Si vostè, o la seva família, necessiten algun document administratiu, justificant d'ingrés, etc. pot demanar-lo a:

Servei d'Informació: de 07:00 a 22:00h (de dilluns a diumenge)

U.A.C. (Unitat Atenció a la Ciutadania):

- Presencial / Telèfon: de dilluns a divendres, de 09:00 a 14:00h
- Telemàticament:  
[atencioalclient.hcme.ste@gencat.cat](mailto:atencioalclient.hcme.ste@gencat.cat)

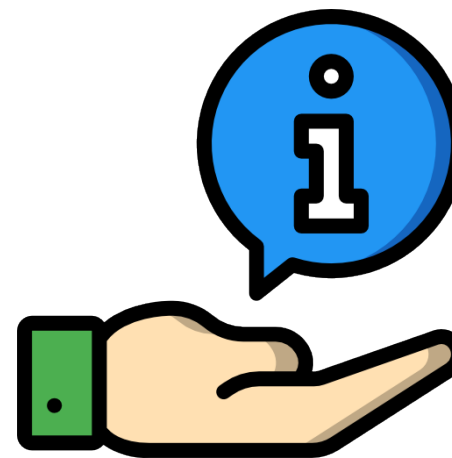


C/ Benet Messeguer, s/n  
43740 Móra d'Ebre  
Tel: +34 977 401 863  
[www.hospitalmoradebre.com](http://www.hospitalmoradebre.com)

*A prop teu per cuidar-te.*

# Guia d'informació a l'usuari

Li donem la benvinguda a l'Hospital  
Comarcal Móra d'Ebre (HCME)



# Guia d'Informació a l'Usuari: Servei de Porteria/Informació

Els professionals que formen part del Servei de Porteria / Informació li oferim aquesta petita guia per ajudar-lo en els primers moments de l'ingrés a les unitats d'Hospitalització del nostre centre.

**Estem per ajudar-lo! No dubti en preguntar per tal d'ampliar la informació que no estigui registrada en aquest fullotó.**

## Recomanacions a l'ingrés. Informació i Serveis:

**L'horari d'obertura del nostre centre és a les 07,00h i les portes es tanquen a les 22,00h.**

A la seva arribada a l'hospital, el personal del Servei d'Admissions gestionarà l'ingrés administratiu, garantint-li la confidencialitat en tot el procés. Per això haurà de presentar la documentació d'ingrés i un Document d'Identitat i/o la seva Targeta Sanitària Individual (T.S.I.).

No porti a l'hospital ni diners ni objectes de valor. Si fora el cas, lliuri'l a un familiar per a què els guardi. L'hospital no es responsabilitza de la seva possible pèrdua.

Respecti el descans dels pacients i eviteu les converses en veu alta i mantingueu baix el volum d'aparells de ràdio, televisió, .... Feu ús del telèfon mòbil als espais indicats.

**La Cafeteria** està situada a la planta baixa, a prop de la porta d'entrada principal de l'Hospital.

### Horari:

Dies feiners: de 08:00h a 16:00 h

Caps de setmana i festius: de 09:00h a 15:30h

Els ofereix servei d'esmorzar, dinar, entrepans.

## Servei de TV

TV de pagament: el centre posa a la seva disposició el servei de TV (de pagament) en diferents modalitats. Targeta prepagament (5, 10 i 20 €) màquines expenedores entrada principal i 1a planta; i abonaments periòdics. Podem informar-lo, presencialment (Informació) o telefònicament 699 434 432 del funcionament i preus. El pagament en ambdós casos és efectiu.

Per a possibles incidències també pot utilitzar els mateixos mitjans.



A partir de l'hora de tancament (16h) pot utilitzar les màquines de cafè, begudes i menjar, situades a les sales d'espera de l'àrea d'Hospitalització (UH-B / UH-E).

## Hospitalització

En arribar a la unitat d'hospitalització serà rebut per l'equip d'infermeria que us informarà del funcionament de l'habitació i de les normes particulars de cada planta; realitzarà una primera valoració de la seva situació clínica i l'informarà de l'equip assistencial responsable de la seva atenció.

Per la seguretat, dels pacients i de tot el personal, cal seguir les normes establertes en cada moment per la Direcció.

El personal d'infermeria us lliurarà el díptic d'acollida propi de la Unitat per a usuaris i familiars; document que conté la informació bàsica, mostrant els aspectes més destacats de la Unitat i recomanacions que poden ajudar a millorar la vostra salut i seguretat. Pregunti al seu equip d'infermeria sobre la possibilitat de programar visites de la seva mascota, portar flors o plantes o menjar a les persones ingressades.

Sempre que no existeixi contraindicació mèdica podrà estar acompanyat en tot moment per una persona, encara que puntualment els professionals poden sol·licitar-li que abandoni l'habitació per algun procediment puntual.

