

Gammagrafia Òssia

La prova s'efectuarà al [Servei de Medicina Nuclear de l'Hospital Universitari de Sant Joan de Reus](#), Dr. Josep Laporte, 1 entrada per autovia de Bellissens de Reus. Planta -1 COLOR GROC

És imprescindible portar la TIS

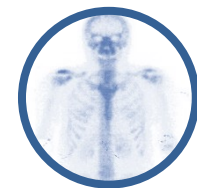
Per accedir amb transport públic: autobusos metropolitans de Reus núm. 20 o 60.

Els avisaran directament des de l'HUSJR.



En què consisteix la prova que li han de fer?

Consisteix a injectar a la sang una substància dèbilment radioactiva (tecneci) que es fixa a l'os. Un aparell capaç de detectar l'activitat radioactiva, anomenat "gamma càmera", permet mesurar la quantitat de radioactivitat que emet cada os i així observar el grau d'activitat del mateix, de cara a l'obtenció d'un diagnòstic o bé per al control de la seva malaltia.



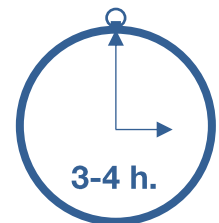
Les gammagrafies són exploracions amb molt poc risc. Els contrastos que s'utilitzen rarament produeixen al·lèrgies i la quantitat de radiació és molt petita, en molts casos menys que en moltes proves amb raigs X.

Com s'ha de preparar per a la prova?

No li caldrà cap preparació.

Com li faran la prova?

La durada de la prova serà d'entre 3 o 4 hores. Primer se li administrarà per via endovenosa una substància (tecneci), immediatament després de la injecció s'enregistraran les imatges vasculars i al cap de dos hores s'enregistraran les imatges òssies. En aquesta part de l'exploració, haurà d'estar estirat i quiet en una taula immòbil davall de la gamma càmera i tindrà una durada d'entre 15 i 30 minuts per imatge.



RECOMANACIONS:

- Si existeix possibilitat d'embaràs o és lactant ha de comunicar-ho.
- Haurà d'entrar a la sala sense joies ni objectes de metall.
- En cas d'al·lèrgies cal informar-ne al personal del servei.
- Després de la prova haurà de beure aigua en abundància per facilitar l'eliminació del radiofàrmac per l'orina i evitar contacte amb nens i dones embarassades.

ANUL·LACIONS:

Si per qualsevol motiu no pot presentar-se a l'exploració, posi's en contacte amb el despatx de derivacions i tramitacions externes de l'Hospital Comarcal Móra d'Ebre, telèfon 977401811-977401863 extensió 60057 de dilluns a dijous de 9 h. a 18 h.